

FÖRDERREGION Landkreis Cloppenburg

Unsere Verbundenheit in Zahlen:

1.661 Mitarbeitende



Auszubildende 142



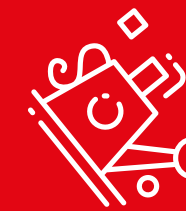
112 Filialen



Bilanzsumme 10,3 Mrd. €



3,7 Mio. € Förderung



Girokonten 381.193



1



2



3



4

Barßel

Strücklingen
Harkebrügge

Ramsloh

Sedelsberg

Altenoythe

Friesoythe

Bösel

Garrel

Molbergen

Cloppenburg

Emstek

Lindern

Lastrup

Löningen

Essen

Landkreis
Ammerland

Stadt
Oldenburg

Landkreis
Oldenburg

Landkreis
Vechta

115 geförderte Projekte 2019*

AG Kultursommer Cloppenburg Kultursommer 2019 ■ Altes Stadttor Lange Pforte Hansestadt Friesoythe e.V. Projekt „Denkmal Stadttor Lange Pforte Friesoythe“ ■ Ballspielverein Essen e.V. von 1919 Unterstützung der Vereinschronik zum 100-jährigen Bestehen ■ Bürgerstiftung Cloppenburg Heldensamstag 2019 ■ Bürgerverein Sedelsberg e.V. Kauf einer Schutzhütte ■ BV Garrel e.V. Anschaffung von Trainingsutensilien ■ Copernicus-Gymnasium Löningen Zuwendung für die Mathematikolympiade ■ Dorfgemeinschaft Hamstrup Kauf von Materialien für das Kriegerdenkmal ■ Dorfgemeinschaft Varrelbusch Anschaffung Aufsitzrasenmäher ■ Ev. Kreisjugenddienst Oldenburger Münsterland Kauf einer Video-Kamera ■ Ev.-Luth. Kirchengemeinde Elisabethfehn Unterstützung für ein Zelt ■ Stiftung Edith Stein, Fachstelle für Sucht und Suchtprävention Cloppenburg Projekt „control yourself 2019“ ■ FC Sedelsberg von 1946 e.V. Anschaffung eines Rasenmähers ■ First Responder Gehlenberg e.V. Zuwendung für eine Reanimationspumpe ■ Förderverein „Helfende Hände“ e.V. der Kita St. Marien Bevern Kauf eines Spielteppichs ■ Grund- und Oberschule Lindern Unter-

stützung für ein E-Piano ■ Förderverein der Grundschule Edewechterdamm Anschaffung von Tablets ■ Förderverein für das Haus der Senioren Cloppenburg e.V. Anschaffung eines Beamers mit Leinwand ■ Förderverein für den Handballsport im BV Garrel e.V. Saisonsponsoring 2019/20 ■ Förderverein für die Johanniterkapelle in Bokelesch e.V. Unterstützung des 700-jährigen Jubiläums ■ Förderverein Jugendfußball BVC e.V. Förderung der Jugendarbeit ■ Freiwillige Feuerwehr der Stadt Friesoythe Ausstattung für eine neue Küche ■ Freunde und Förderer der Grundschule Emstek e.V. Zuwendung für Spielgeräte ■ Freunde und Förderer des Montessori Kinderhauses Friesoythe e.V. Anschaffung Aufbewahrungswagen ■ Gemeinde Barßel Plattdeutsches Jahr 2019 ■ Gemeindepsychiatrisches Zentrum Cloppenburg Kunstkooperationsprojekt „Kunst Burg“ ■ Golfclub Thülsfelder Talsperre e.V. Golfturnier 2019 ■ Heimatverein Altenoythe e.V. Erstellung einer Chronik ■ Integrationslotsen im Landkreis Cloppenburg e.V. Unterstützung der Integrationsveranstaltung ■ Kirchenband Greensleeves Lastrup Kauf von Material für die Musikanlage ■ Kath. Kindertagesstätte St. Georg Anschaffung einer Kletterwand ■ Kath. Kirchengemeinde St. Andreas Cloppenburg Unterstützung Sternsingeraktion ■

Kath. Kirchengemeinde St. Ansgar, Barßel Projekt „Ein Glockenspiel für Barßel“ ■ Pfarrgemeinde St. Marien Friesoythe Unterstützung des Messdienerzeltlagers ■ Kreissportbund Cloppenburg e.V. Gesundheitssporttag 2019 ■ Kulturkreis Bösel-Saterland-Friesoythe e.V. Neujahrskonzert 2019 ■ Liebfrauenschule Cloppenburg Mathematikolympiade 2019 ■ MG Horse Events GmbH Lastruper Spring Days 2019 ■ Stiftung Moor- und Fehnmuseum Elisabethfehn Wanderausstellung „Die Biene und der Mensch“ ■ MS-Kontaktgruppe für den Landkreis Cloppenburg Unterstützung diverser Aktionen ■ Stiftung Museumsdorf Cloppenburg Gartenpartie 2019 ■ Musikschule des Landkreises Cloppenburg e.V. Zuwendung für JUSOM 2019 ■ Musikverein Thüle 1984 e.V. Kauf eines Zeltes mit Bestuhlung ■ Orts- und Bürgerverein Schwaneburgermoor/Schillburg e.V. Anschaffung eines Laptops ■ Ortslandvolkverband Lastrup Kauf einer Sämaschine ■ Ortsverein Galgenmoor e.V. Neugestaltung eines Zugangsportals ■ DRK Kreisverband Cloppenburg e.V. Psychosoziale Notfallversorgung Ausstattung der Helfer mit Einsatzkleidung ■ Reit- und Fahrverein Cloppenburg e.V. Reitertage 2019 ■ Reit- und Fahrverein Friesoythe e.V. Anschaffung eines Schulpferdes ■ Reit- und Fahrverein Bösel e.V. Reitturnier

2019 ■ Schützengilde Barßel e.V. Modernisierung des Schießstandes ■ Schützenverein Benstrup-Steinrieden-Hammel e.V. Anschaffung eines Luftgewehrs ■ Schützenverein Bunn von 1844 e.V. Unterstützung der Liederbroschüre 2019 ■ Spielplatzgemeinschaft „Hinterm Wall“ Varrelbusch Anschaffung neuer Spielgeräte ■ Spielplatzgemeinschaft Bohlenkamp Zuwendung für einen Spielturn ■ Spielplatzgemeinschaft Böener Esch Kauf einer Nestschaukel ■ SV Altenoythe e.V. Zuwendung für neue Umkleidekabinen ■ Tennisclub Altenoythe von 1985 e.V. Installierung einer Beregnungsanlage ■ Tennisverein Emstekfeld e.V. Material für die Boule- und Terrassenanlage ■ TV Cloppenburg e.V. Anschaffung von Trainingshürden ■ Saisonsponsoring 2019/20 ■ Verein der Freunde und Förderer der Albert-Schweitzer-Schule Cloppenburg e.V. Filmprojekt

*Aus Platzgründen sind hier nur Projekte ab 500 € Fördersumme aufgelistet

Wir freuen uns,
auch von Ihrem Projekt zu hören!

Sie sind ein gemeinnütziger Verein (oder eine Organisation) und wollen ein förderfähiges Projekt realisieren? Dann her damit! Einfach unter www.lzo.com/foerderer den Antrag herunterladen und an uns senden.

Entdecken Sie unser gesamtes
Förderengagement unter:
www.lzo.com/foerderer



Liebe Nachbarinnen und Nachbarn im Landkreis Cloppenburg,

unsere Nähe bringt Sie weiter! Dieses Motto prägt seit vielen Jahren unsere Haltung und ist Ansporn für unser Engagement. Das gilt auch für diese besonderen Zeiten, in denen wir uneingeschränkt und fest an der Seite unserer Förderpartner stehen. Wir unterstützen tatkräftig diejenigen, die für Zusammenhalt und Vielfalt überall in unserer Region und ganz besonders im Landkreis Cloppenburg sorgen. Wir fördern die Gemeinschaft und das gelebte Miteinander, denn nur gemeinsam sind wir allem gewachsen!

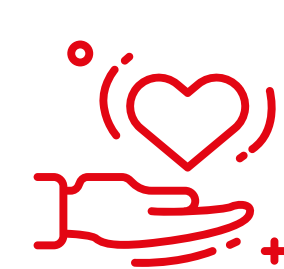
Unser gesellschaftliches Engagement ist vielseitig und reicht von großen Vorhaben bis hin zu kleinen Initiativen. Mit rund 3,7 Millionen Euro haben wir im vergangenen Jahr 829 Projekte im Oldenburger Land in den Bereichen Kunst und Kultur, Soziales, Bildung, Umwelt und Sport finanziell gefördert sowie das Kapital unserer regionalen Stiftungen weiter aufgestockt. Feste Elemente des LzO-Förderwesens sind die Erträge aus den verschiedenen Stiftungen, das breit angelegte Sponsoring, ein umfangreicher Spendenetat sowie die Erlöse aus dem Lotteriespiel „Sparen+Gewinnen“.

Machen Sie sich anhand dieser kleinen Auswahl gern ein Bild davon, wo wir in Ihrer Nachbarschaft überall Nähe gelebt und Gemeinschaft gefördert haben.

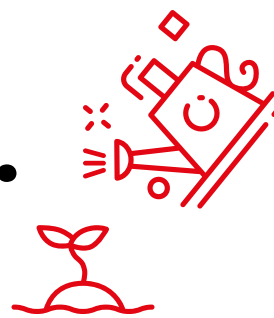


Der Vorstand der LzO (v.l.n.r.):
Olaf Hemker, Michael Thanheiser (Vorsitzender),
Tanja-Vera Asmussen und Jürgen Rauber

Gut für die Region

 **829**
Projekte insg.

3,7 Mio.
€ Fördersumme



 **115**
Projekte hier
in der Region

» *First Responder sind ehrenamtliche Helfer*innen, die überlebenswichtig sein können.*

« *Horst Kruse, Vorsitzender Förderverein*



Defibrillator & Pulsoximeter
für die Freiwillige Feuerwehr Ramsloh e. V.

Vor Ort, wenn's drauf ankommt

Mindestens 13 oder 16 Kilometer ist die Strecke lang, die die Rettungsfahrzeuge zurücklegen müssen, wenn es im Saterland zu einem Notfall kommt. Weil die nördlichste Gemeinde des Landkreises Cloppenburg über keine eigene 24-Stunden-Notfallversorgung verfügt, können die RTWs im Fall der Fälle aus Friesoythe oder Barßel anrücken. Die First Responder der Freiwilligen Feuerwehr Ramsloh überbrücken dieses Zeitintervall mit basismedizinischen Maßnahmen. Manche Feuerwehrleute haben sich speziell hierfür ausbilden lassen und können durch ihr schnelles Eintreffen vor Ort bereits binnen kürzester Zeit mit der lebenserhaltenden Hilfe beginnen. Das verbessert die Erfolgsaussichten für die nachfolgende Behandlung der Patientinnen und Patienten.

Neustart für das Herz

Das Must-have im Fahrzeug der First Responder ist der Defibrillator für eine umgehend einzuleitende Reanimation: Mit Hilfe von Elektroschocks lassen sich lebensbedrohliche Herzrhythmusstörungen durchbrechen und die normale Herzaktivität wiederherstellen. Der alte „Defi“ entsprach nicht mehr neuesten Standards – ebenso wie das Pulsoximeter zum Messen des Pulses und der Sauerstoffsättigung im Blut. Perfekt ausgestattet können die schnellen Helfer*innen ihre ehrenamtliche Aufgabe nun wieder sicher erfüllen.

1

Unser Engagement:



Defibrillator & Pulsoximeter



» *Fliegen nur mit den Kräften der Natur, das ist Gänsehaut pur.*

« *Alexander Alberding, Kassenwart Segelflug*

Gemeinsam im Aufwind

Wenn weiße Segler sich mithilfe der Thermik in den Himmel schrauben und lautlos dahingleiten, dann sind die Segelflieger*innen vom Luftsportverein Cloppenburg in ihrem Element. Auf dem Flugplatz Varrelbusch kommt zusammen, wer sich den alten Menschheitstraum vom Fliegen erfüllen möchte. Um der steigenden Nachfrage nach Flugstunden gerecht zu werden, hebt jetzt ein zweites Schulungsflugzeug ab. Zehn ehrenamtlich tätige Fluglehrer*innen übernehmen den Flugunterricht im Doppelsitzer. Beide Sitzplätze – vorne für den Nachwuchs, hinten für den Coach – verfügen über die Steuerung mit Knüppel und Pedalen und alle Instrumente zur Flugüberwachung. Flug für Flug übernehmen die künftigen Pilotinnen und Piloten immer mehr die Kontrolle im Cockpit, bis sie das Flugzeug sicher beherrschen. Der Lohn eines Tages: der Alleinflug.

Höhenflüge mit Bodenhaftung

Segelfliegen in Cloppenburg ist bei weitem kein elitärer Sport. Seit 1953 kommen hier Menschen aus allen Alters- und Berufsschichten zusammen, um die Faszination des Segelfliegens zu erleben. Sogar Jugendliche ab 14 Jahren können schon in größere Höhen aufsteigen und sich auf Wettbewerben und Fliegertreffen mit anderen Segelfliegern austauschen und messen. Über den Flugsport hinaus wird ein reges Vereinsleben mit vielen Möglichkeiten der gemeinsamen Freizeitgestaltung gepflegt.

3

Unser Engagement:



Schulungsflugzeug

Zuschuss für ein Schulungsflugzeug für den Luftsportverein Cloppenburg e. V.

Rutschen, klettern und butchern

An der Garderobe herrscht ein aufgeregtes Treiben, Jacken werden angezogen, Schuhe kommen an die Füße: Es geht auf den Spielplatz! Das Draußensein ist für die 0- bis 3-Jährigen der Kinderkrippe Krabbelmäuse jeden Tag aufs Neue ein Erlebnis. Hier können sie ihrem Bewegungsdrang voll und ganz nachkommen sowie ihre Umwelt entdecken. Sobald die Kleinen ihre Füße vor die Tür gesetzt haben, stürmen sie auch schon los zum neuen Sandkasten und Spielhaus mit Rutsche, Rampe und Hängebrücke. Die jüngsten Errungenschaften haben geradezu magnetische Wirkung.

Für kleine Wirbelwinde

Die Kinderkrippe wurde in den ehemaligen Räumlichkeiten eines Kindergartens eröffnet. Während die Räume komplett umgebaut und auf die Bedürfnisse von Kleinkindern im Alter von 0 bis 3 Jahren zugeschnitten wurden, blieb der einstige Spielplatzbereich zunächst unverändert. Jetzt ist er zur Freude aller aufgepeppt und lockt mit abwechslungsreichen Spielmöglichkeiten. Am neuen Spielhaus wird aufgeklettert, runtergerutscht und balanciert, was das Zeug hält. Immer wieder, denn Kinder lieben die Wiederholung. Und das Rumbuttern in der großen Sandkiste mit seiner Einfassung aus naturgewachsenen Baumstämmen erst recht. Macht das alles Spaß!

2

Unser Engagement:



Spielhaus & Sandkasten



Neugestaltung des Spielplatzes
der Kinderkrippe Krabbelmäuse in Altenoythe



Spielstandsanzeige der Rugbyabteilung des SV Bethen

Ziemlich rau, aber richtig fair

Blaue Flecken sind keine Seltenheit, denn Rugby ist ein Kontaktsport, bei dem es schon mal hart zur Sache geht. Gerade deswegen wird Fairness und Respekt beim Spiel mit dem ovalen Ball so großgeschrieben. Ein schöner Grund für die Crusaders Cloppenburg, so nennt sich die Rugbysparte des SV Bethen, den Rugbysport in der Umgebung weiter voranzubringen. Aktuell trainieren eine 1. Herren sowie ein Jugendteam. Auch eine Damenmannschaft soll entstehen. Momentan machen die Herren in der Verbandsliga Nord-West mit guten Ergebnissen auf sich aufmerksam. Und das geht am besten, wenn der Spielbetrieb verlässliche Partner hinter sich hat.

Zählbare Erfolge für die Crusaders

Erst 2017 stießen die Crusaders Cloppenburg zum SV Bethen, der bislang noch keine Rugbyabteilung hatte. Schon bald darauf bildeten die Bether eine Spielgemeinschaft mit Bremen. Mit geballter Power auf dem Feld und guter Unterstützung im Background kann nun in der Verbandsliga Nord-West ordentlich gepunktet werden. Am besten bei einem „Try“: Das ist der Versuch, den Ball im gegnerischen Spielfeld abzulegen. Wenn das gelingt, zeigt die elektronische Spielstandsanzeige satte fünf Punkte mehr für die Bether an.

4

Unser Engagement:



Spielstandsanzeige